

Grundschule Am Rosarium
Otto- Grotewohl- Straße 19
06526 Sangerhausen
Tel.: 03464 / 578218 Fax: 03464 / 6151972
kontakt@gs-amrosarium.bildung-lsa.de



Grundschule Am Rosarium, Otto- Grotewohl- Straße 19, 06526 Sangerhausen

Beschwerdemanagement an der Grundschule Am Rosarium

Grundsätzliches

An unserer GS pflegen wir einen freundlichen und respektvollen Umgang miteinander. Im Vordergrund all unserer Anstrengungen und Bestrebungen steht das Vorankommen der uns anvertrauten Kinder.

Überall dort, wo Menschen miteinander in Beziehung treten, treffen verschiedene Ansichten, Vorstellungen, Meinungen und Werte aufeinander. Wir verstehen diese Verschiedenartigkeit als Motor in einem konstruktiven Prozess, der uns hilft, unsere Arbeit noch qualifizierter zu gestalten.

Wir werden uns Ihren Anliegen und Problemen offen und ernsthaft widmen.

Vor einer Beschwerde soll immer das Gespräch stehen.

Oft wird die Entstehung eines Konfliktes vermieden, wenn er direkt mit der zuständigen Person besprochen wird. Das direkte Gespräch ist der wichtigste Schritt zu Beginn eines Konfliktes. Nur, wenn das klärende Gespräch auf dieser ersten Ebene keine Lösung herbeiführt, wird die nächst höhere Instanz hinzugezogen.

Bitte beachten Sie dabei die Einhaltung der von der Gesamtkonferenz beschlossenen Reihenfolge der Konfliktbearbeitung bzw. Beschwerdeführung.

Sollte es im Ausnahmefall nicht möglich sein, auch in höchster innerschulischer Instanz (Schulleitung) nach Prüfung aller Möglichkeiten und Vorschriften eine Konfliktlösung zu erzielen, besteht die Möglichkeit einer formellen Beschwerde an das Landesschulamt. Diese ist in schriftlicher Form einzureichen.

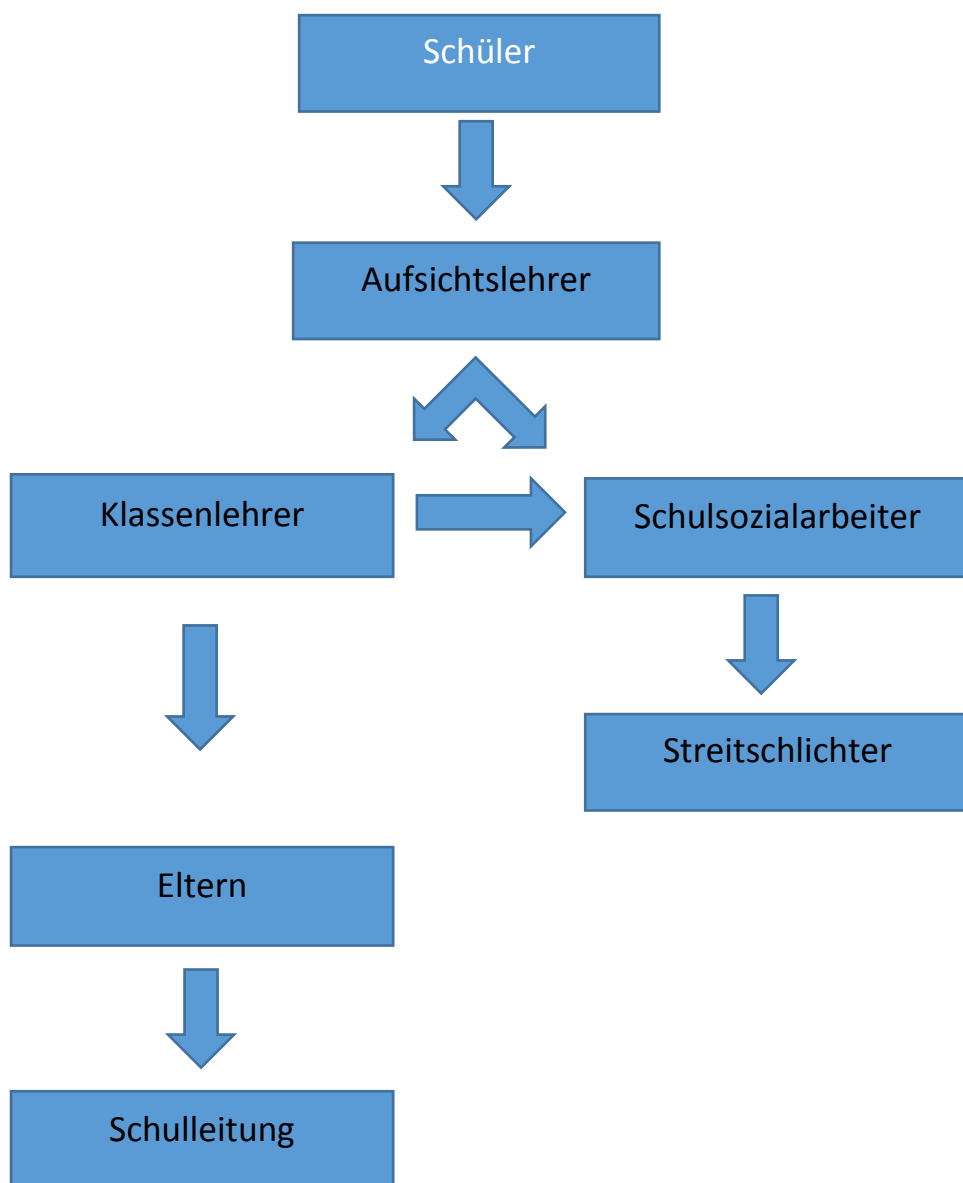
Umgang mit Beschwerden an der Grundschule Am Rosarium

Grundsätzlich sollte ein Konflikt immer zuerst auf der Ebene angesprochen werden, auf der er entstanden ist.

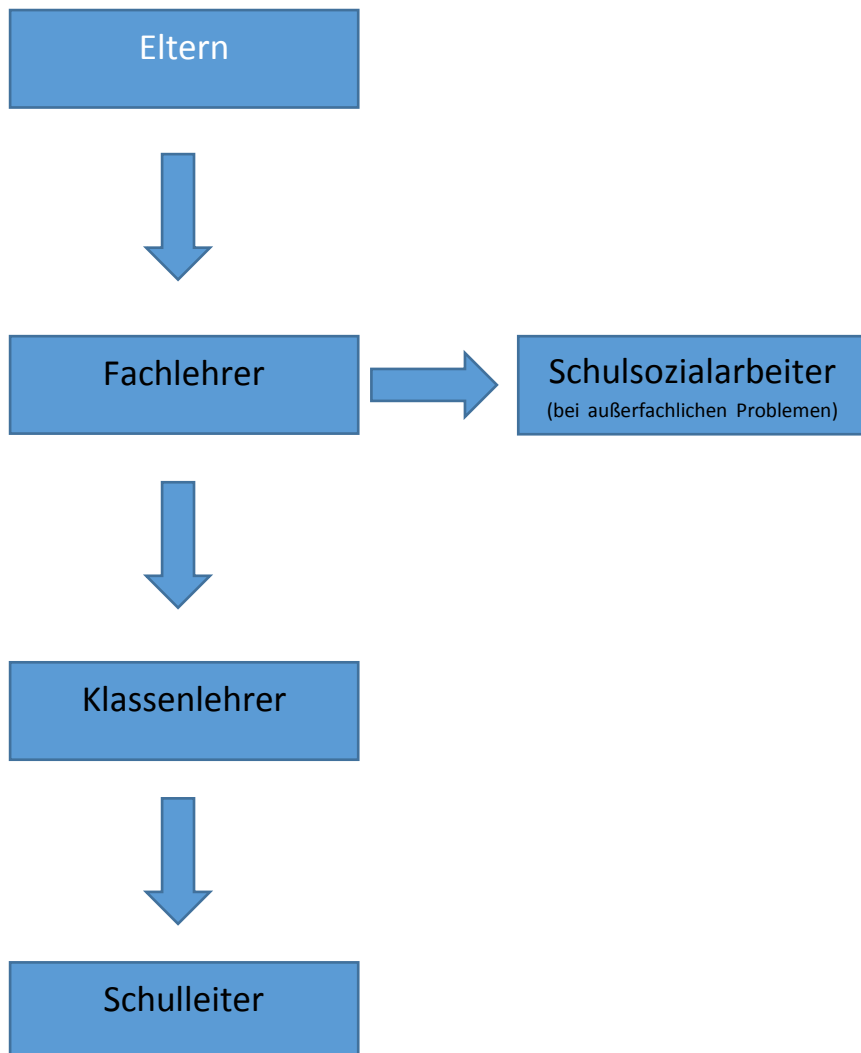
Sollte dies nicht erfolgreich sein, wenden Sie sich an die nächste Instanz. Die angegebene Reihenfolge ist dabei einzuhalten.

Der Schulsozialarbeiter kann bei Bedarf und auf Wunsch stets hinzugezogen werden. Dabei wirkt der Schulsozialarbeiter vermittelnd, unterstützend und unparteiisch für alle Prozessbeteiligten.

1) Schüler-Schüler-Konflikt



2) Eltern-Lehrer-Konflikt



3) Schüler-Lehrer-Konflikt

